

첨단시설과 최상의 서비스를 통해
대한민국 물류산업의 새로운 패러다임을 만들어가며
물류한국의 시대를 선도해 나아가겠습니다



국내 최대규모 메머드급 복합냉장 물류타운

일죽냉장

경기도 안성시 일죽면 사실로161-57 [방초리 221-6 번지]

Tel : 031-675-9600

Fax : 031-675-0066

홈페이지 : www.k2k2.co.kr



대한민국 신물류 1번가!

국내 최대규모 메머드급 복합냉장 물류타운

일죽냉장

이천호법 물류센터

여주대신 물류센터

용인남사 물류터미널

www.k2k2.co.kr

일죽냉장

고객중심의 물류센터

중부고속도로 IC 인접 (남이천, 일죽 전층 접안 가능)
냉장, 냉동, 보세 고품격 물류 보관 원스톱 서비스

- 위치 : 경기도 안성시 일죽면 방초리221-6
- 연면적 : 159,482㎡
- 건물연면적 : 48,045㎡ (A1)
- 구조 : 철근콘크리트/PEB구조
- 특이보세창고 [정택세관 보세구역 지정]

전체 조감도



최적의 입지, 최고의 시설

📍 입지 프리미엄

Key1

- ▶ 사통팔달의 교통요지
- ▶ 중부고속도로 남이천 IC 6Km, 일죽 IC에서 7Km 직결
- ▶ 영동고속도로 양지IC 남단, 17번국도 오방교차로 2Km

🕒 시간 프리미엄

Key2

- ▶ 경사로 설계로 층별 차량 직접접안
- ▶ 대량하역에 유리한 슈퍼데크 설치
- ▶ 넉넉한 하역장 과 하역대기장

🏠 시설 프리미엄

Key3

- ▶ 대기업 물류기지로 최적 공간제공
- ▶ 원가절감 및 경쟁력 제고 유리
- ▶ 전층접안 및 층별 독립 저장공간 제공
- ▶ 상온창고 자체보유 (4층)
- ▶ 가공처리장 완비



직접접안 데크 시스템 과 넓은 주차장설치

층별 용도 및 하역장 특징



5 제5하역장 [4층]

- 상온창고 [저장능력 6,985PT]
- 넓이 9,550.01㎡[2,888평]
- 대형차량을 위한 슈퍼데크 설치
- 충분한 동선 /작업 및 넓은주차 공간확보



4 제4하역장 [3층]

- 냉동/냉장 창고 [저장능력 6,008PT]
- 넓이 9,554.27㎡[2,890평]
- 전용배송센터로 최적/임대창고
- 넓은 냉장/냉동실 및 작업장 확보
- 충분한 동선 /작업 및 주차 공간확보



3 제3하역장 [2층]

- 냉동/냉장 창고 [저장능력 4,672PT]
- 넓이 8,583.14㎡[2,597평]
- 전용배송센터로 최적 /임대창고
- 넓은 냉장/냉동실 및 작업장 확보
- 충분한 동선/작업 및 주차 공간확보



2 제2하역장 [1층]

- 냉동/냉장 창고 [저장능력 5,848PT]
- 넓이 9,834.62㎡[2,974평]
- 넓은 냉장/냉동실 및 작업장확보/수탁창고
- 충분한 동선 /작업 및 넓은 주차공간확보



1 제1하역장 [지하1층]

- 냉동/냉장 창고 [저장능력 5,426 PT]
- 넓이 10,523.35㎡[3,182평]
- 넓은 냉장/냉동실 및 작업장 확보/수탁창고
- 충분한 동선 /작업 및 넓은 주차공간확보



층별 직접접안을 위한 경사로 설계

경사로 설계를 통해 각 층별로 차량이 직접진입 할 수 있도록 함으로써, 입출고를 위한 차량이동 및 접근성을 극대화 시켰습니다. 또한, 일족냉장의 슈퍼데크시스템은 리프트없이 차량이 데크에 직접접안 하여, 바로 입출고 하므로 신속 정확하고 효율적인 보관물품의 입출고가 이루어지고 효과적인 물품 관리가 가능합니다. 이러한 장점은 고객사의 시간과 경비절감을 통한 경쟁력 확보와 함께 물류비 절감을 실현해 드립니다.



슈퍼데크 설치로 더욱 편리하게 작업가능

- ▶ 각 층별로 화물이송이 간편하고 차량 직접접안 가능한 슈퍼데크 설치
- ▶ 최신 전동지게차로 더욱 빠르고 편하게 화물 입출고 가능
- ▶ 각 층별로 넓은 하역장 및 하역 대기장 설치와 충분한 동선확보
- ▶ 소형탑차에서 대형냉동차까지 다양하게 주차할 수 있는 카도크 시설완비
- ▶ 업체별 독점 입출고장 및 층별 넓은 주차시설 완비

고객중심의 첨단 설비시스템 구축을 통한

프리미엄 물류센터



냉동창고입구



냉동창고내부



자동개폐식 도어 시스템



복도및작업장쿨링시스템



최신전동지게차 대기



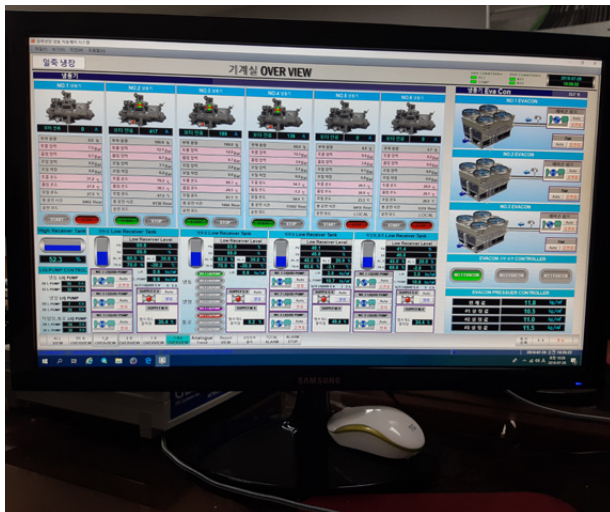
넓은 작업장



전기실 대용량 자가발전기 구비



대용량의 최신냉동기계 시스템



최상의 관리를 위한 첨단 설비시스템 설치운영

일죽냉장은 최첨단 자동관리시스템을 바탕으로, 보관품의 신선도 유지에 만전을 기합니다. 고객의 입장에서 생각하고, 고객의 경비 절감과 편익증대를 위해 귀를 기울임은 물론, 고객의 보관물품을 위한 모든 첨단시설들은 24시간 Full가동 합니다.

대한민국 냉장냉동 물류의 새로운 지평을 열어가기 위해서, 저희 일죽냉장 임직원일동의 노력은 앞으로도 계속 할 것입니다.



첨단 중앙 제어실

고객중심의 친환경적이고 다양한 편의시설 제공



사무실 전경



직원 체육시설



고객용 음료 서비스



친환경 원목계단



복지관/식당

고객을 위한 다양한 편의시설 제공

야간운전이 많은 운전자들을 위해 식당, 휴게실, 체육시설, 산책로 등 편의시설과 고객용 다과 및 음료서비스를 제공함으로써 단순한 물류기지 이상의 편의를 제공합니다.

장기 입주고객을 위한 전용 사무실은 물론 친환경적인 인테리어와 디스플레이까지-

대한민국 물류서비스의 새로운 트렌드를 만들어갑니다.



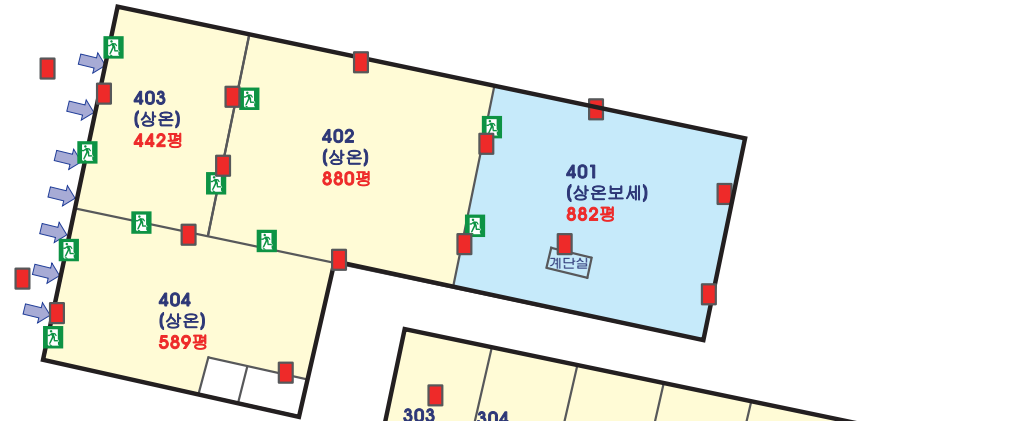
주요 취급품목 [냉동/냉장/상온/보세]

냉동 수출품과 수입품 / 농산물 [일반용, 원료용 외] / 화장품 / 의약품 및 약품원료 / 수산물 [참치, 해조류, 연육, 기타 (가공품)] / 냉동 축산물 [지육, 정육, 부산물, 가공육] / 냉동 과일, 채소류, 야채 가공품 / 농축 과일원액, 엑기스 / 건강기능식품 / 아이스크림, 빙과류 / 냉동 생지, 냉동 케익, 냉동 감자 / 냉동 면류, 냉동 만두류, 피자 / 치즈, 크림, 분유, 유지, 초코릿, 과자류, 스낵류, 기타 냉동 조리식품 외 저온저장을 요하는 식자재 및 식품가공제품 / 와인, 맥주 / 식기류, 인테리어, 자전거, 일반상온 보관제품 일체

일죽냉장(A1) 층별 배치 및 운용현황

지상4층 평면도

수탁[상온,보세]



◆실별면적표◆

구분	면적(㎡)
1 상온창고	9,234.59
2 사무실	111.0
3 자재창고	111.0
4 화장실	29.33
5 계단실	29.61
6 복도	34.48
합계	9,550.01

구분	내부면적(평)	임대면적(평)	운영방식
상온	1,911	1,976	수탁
상온(보세)	882	912	수탁
합계	2,793	2,888	

지상4층

지상3층 평면도

임대[냉동, 냉장, 상온]



◆실별면적표◆

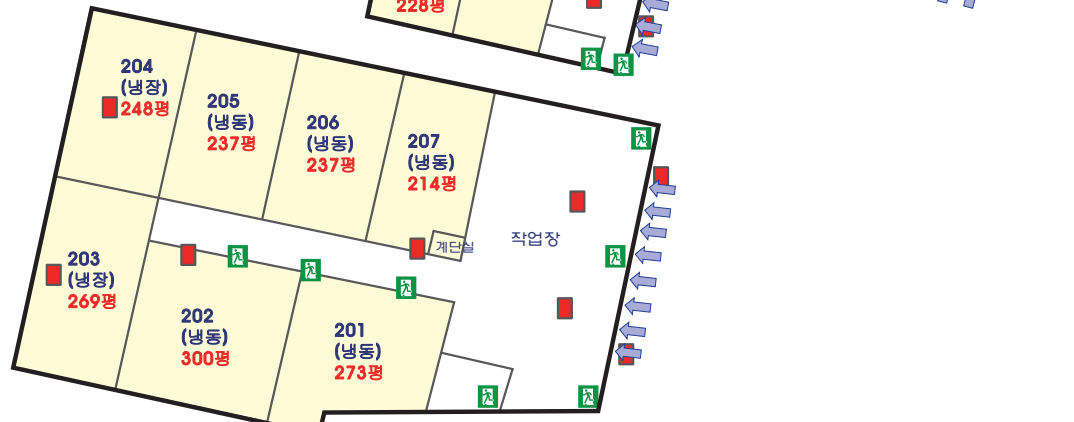
구분	면적(㎡)
1 냉동, 냉장실	6,106.05
2 상온창고	1,461.06
3 작업장 및 복도	1,820.87
4 사무실	93.7
5 화장실	29.33
6 계단실	43.26
합계	9,554.27

구분	내부면적(평)	임대면적(평)	운영방식
냉동	1,158	1,535	임대
냉장	689	913	임대
상온(보세)	442	442	임대
합계	2,289	2,890	

지상3층

지상2층 평면도

임대[냉동, 냉장]



◆실별면적표◆

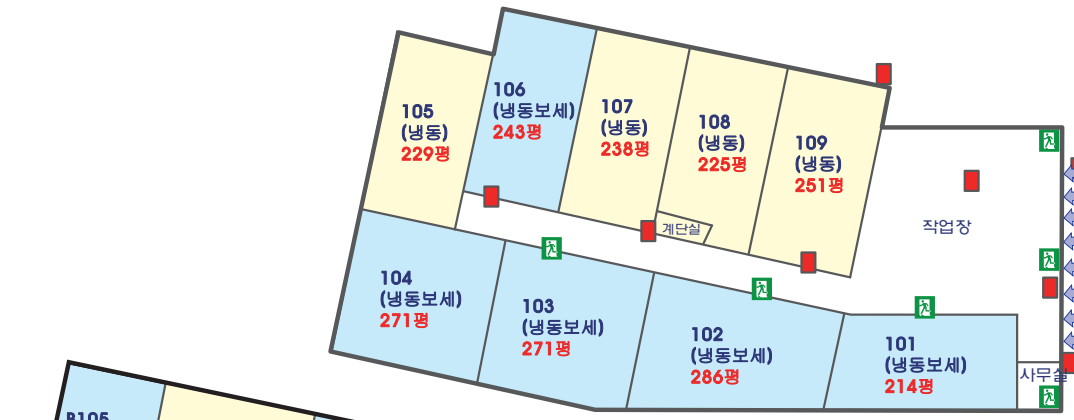
구분	면적(㎡)
1 냉동, 냉장실	5,882.56
2 작업장 및 복도	2,465.55
3 자재창고	161.79
4 계단실	40.08
5 화장실	33.16
합계	8,583.14

구분	내부면적(평)	임대면적(평)	운영방식
냉동	1,262	1,842	임대
냉장	517	755	임대
합계	1,779	2,597	

지상2층

지상1층 평면도

수탁[냉동, 보세]



◆실별면적표◆

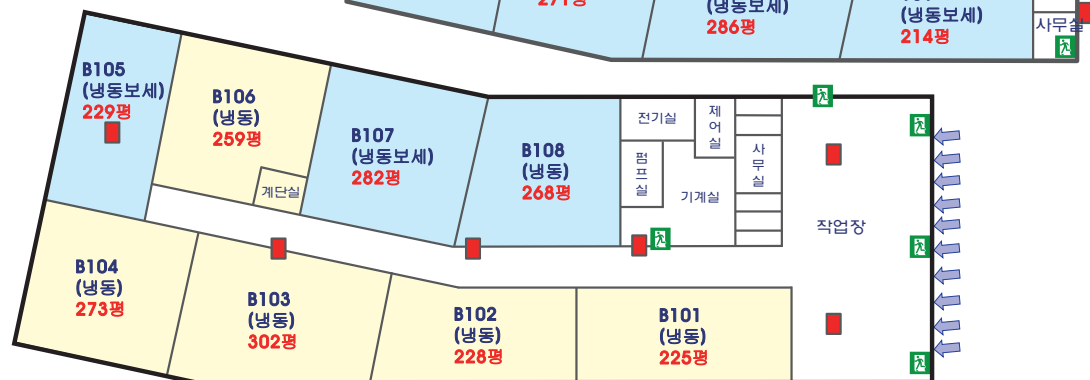
구분	면적(㎡)
1 냉동창고	7,365.01
2 작업장 및 복도	2,306.99
3 사무실	90.13
4 화장실	29.95
5 계단실	42.54
합계	9,834.62

구분	내부면적(평)	임대면적(평)	운영방식
냉동	943	1,259	수탁
냉동(보세)	1,285	1,715	수탁
합계	2,228	2,974	

지상1층

지하1층 평면도

수탁[냉동, 냉장, 보세]



◆실별면적표◆

구분	면적(㎡)
1 냉동, 냉장실	6,833.38
2 작업장 및 복도	2,726.33
3 사무실	136.19
4 화장실	29.16
5 계단실	40.86
6 기계실	757.61
합계	10,523.53

구분	내부면적(평)	임대면적(평)	운영방식
냉동	1,014	1,562	수탁
냉장	273	420	수탁
냉동(보세)	550	847	수탁
냉장(보세)	229	353	수탁
합계	2,066	3,182	

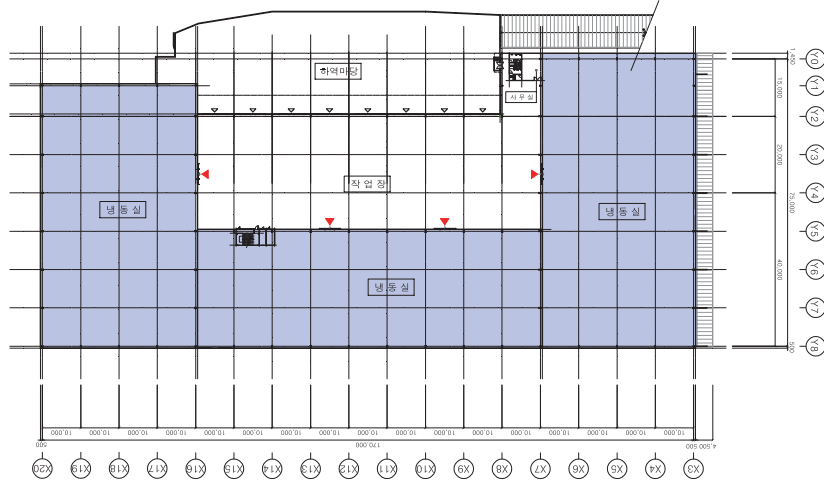
지하1층

비상구 소화전 ↑ 입출고데크

일죽창고 (A2) 층별 배치 및 운용계획

지상4층 평면도

임대[냉동]



◆실별면적표◆

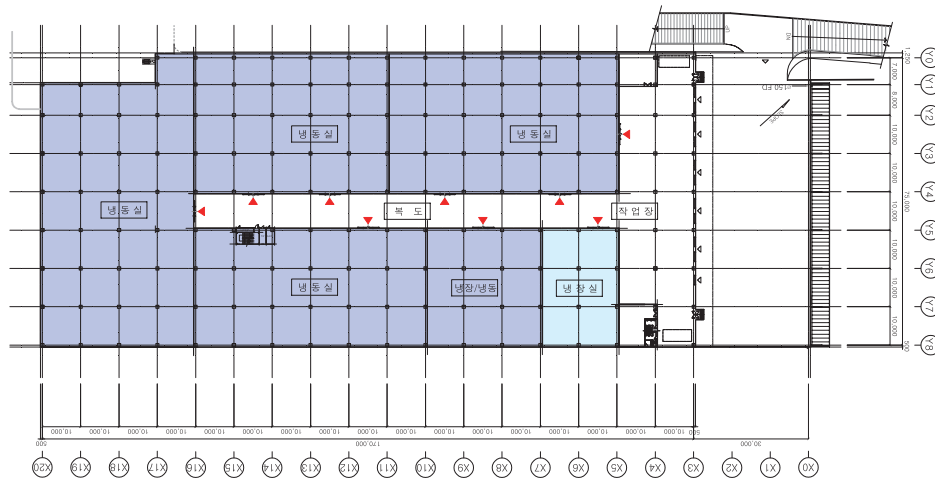
구분	면적(㎡)
1 냉동창고	8,655.50
2 사무실	38.35
3 화장실	22.72
4 계단실	42.50
5 작업장 및 복도	2,821.28
합계	11,580.35

구분	내부면적(평)	임대면적(평)	운영방식
냉동	2,618	2,882	임대

지상4층

지상3층 평면도

수탁, 부분임대[냉동, 냉장]



◆실별면적표◆

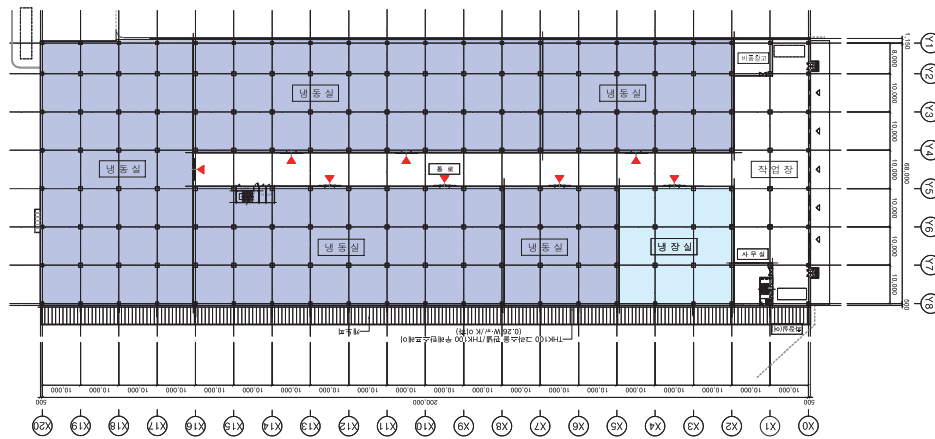
구분	면적(㎡)
1 냉동, 냉장실	10,314.27
2 작업장 및 복도	2,335.50
3 사무실	87.64
4 화장실	23.36
5 계단실	42.50
6 비품창고	87.50
합계	12,980.77

구분	내부면적(평)	임대면적(평)	운영방식
냉동, 냉장	3,775	3,886	수탁, 부분임대

지상3층

지상2층 평면도

수탁, 부분임대[냉동, 냉장]



◆실별면적표◆

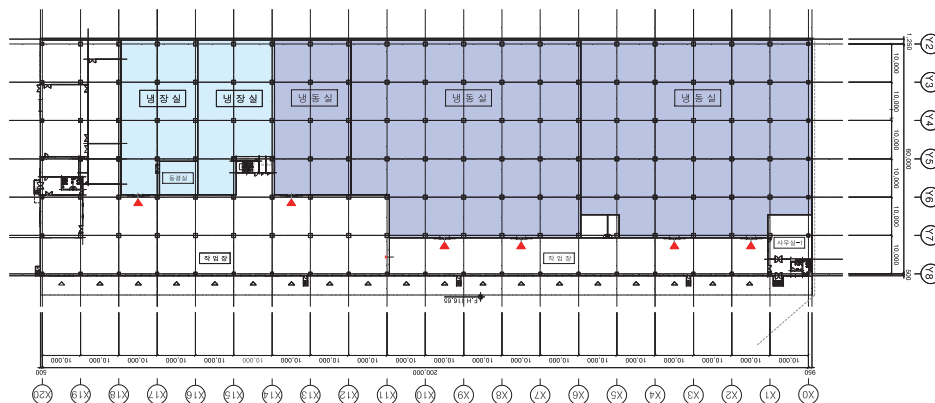
구분	면적(㎡)
1 냉동, 냉장실	11,315.65
2 작업장 및 복도	2,420.09
3 사무실	87.64
4 화장실	23.36
5 계단실	42.50
6 비품창고	97.50
합계	13,986.74

구분	내부면적(평)	임대면적(평)	운영방식
냉동, 냉장	3,423	4,231	수탁, 부분임대

지상2층

지상1층 평면도

임대[냉동, 냉장]



◆실별면적표◆

구분	면적(㎡)
1 냉동, 냉장실	8,339.89
2 작업장 및 복도	2,926.88
3 사무실	256.64
4 화장실	37.90
5 계단실	42.50
6 기타, 기계실	835.75
합계	12,439.56

구분	내부면적(평)	임대면적(평)	운영방식
냉동, 냉장	2,523	3,497	임대

지상1층

이천호법 물류센터 [운영중]



구분	내용
위치	경기도이천시호법면 유산리 769 외
지역지구	자연녹지지역
대지면적	165,347㎡ (50,000평)
건축면적	28,770㎡ (8,700평)
근생 1호	401평
근생 3호	956평
근생 5호	67평
근생 7호	105평
호법 4호	1,200평
호법C동	1,280평
호법7호	635평
호법11호	4,026평
층수	1층
용도	물류시설(창고)

□ 지리적 장점 : 수도권연결이 원활한 교통요지

- 42번 국도변에 위치
- 각 고속도로 인터체인지 10분 이내 연결가능
 - 중부고속도로 서이천IC 5Km
 - 영동고속도로 덕평IC 6Km
 - 중부내륙고속도로 이천IC 5Km

□ 종합 물류서비스 기능의 물류단지

- 창고용지50,000평, 건물연면적8,700평의 타운형 단지구성
- 20,000여평의 주차공간과 하역장확보로 물류작업 용이

□ 최상의 물류서비스

- 보관중 손실에 대한 책임보상 체계 확립
- 화재보험 가입, 소방 안전시설 및 경비 체계 확립
- 24시간 연중무휴 운영체계에 따른 입출고 가능



여주대신 물류센터 [운영중]



구분	건축연면적 [㎡/평]	
주소	여주시 대신면 천남리 685외	
임대, 수탁	상온, 보세	
A동	6,450.78	1,951
B동	5,967.63	1,805
C동	5,864.26	1,774
D동	8,409.55	2,544
E동	5,864.26	1,774
F동	9,334.69	2,824
G동	5,932.00	1,794
부속동	110.36	33
합계	47,933.53	14,500



← 여주 시내 방향
(5km, 7분거리)

→ 대신C(제2영동) 방향
(7km, 10분거리)

용인남사 물류터미널 [시공중 : 2020년6월 완공예정]



구분	내용	
대지위치	용인시 처인구 남사면 완장리 산102 외	
지역지구	계획관리지역	
대지면적	106,367㎡ (32,200평)	
건축면적	242,400㎡ (73,300평)	
본동	지하 2층	68,695㎡ (20,835평)
	지하 1층	62,293㎡ (18,899평)
	지상 1층	41,992㎡ (12,758평)
	지상 2층	36,624㎡ (11,134평)
	지상 3층	26,713㎡ (8,136평)
주차장동	지하 2층	2,127㎡ (644평)
	지하 1층	3,956㎡ (894평)
건폐율	39.23%	
용적률	98.27%	
층수	지하 2층, 지상 3층	
용도	물류시설(창고)	
구조	PC + PEB	

